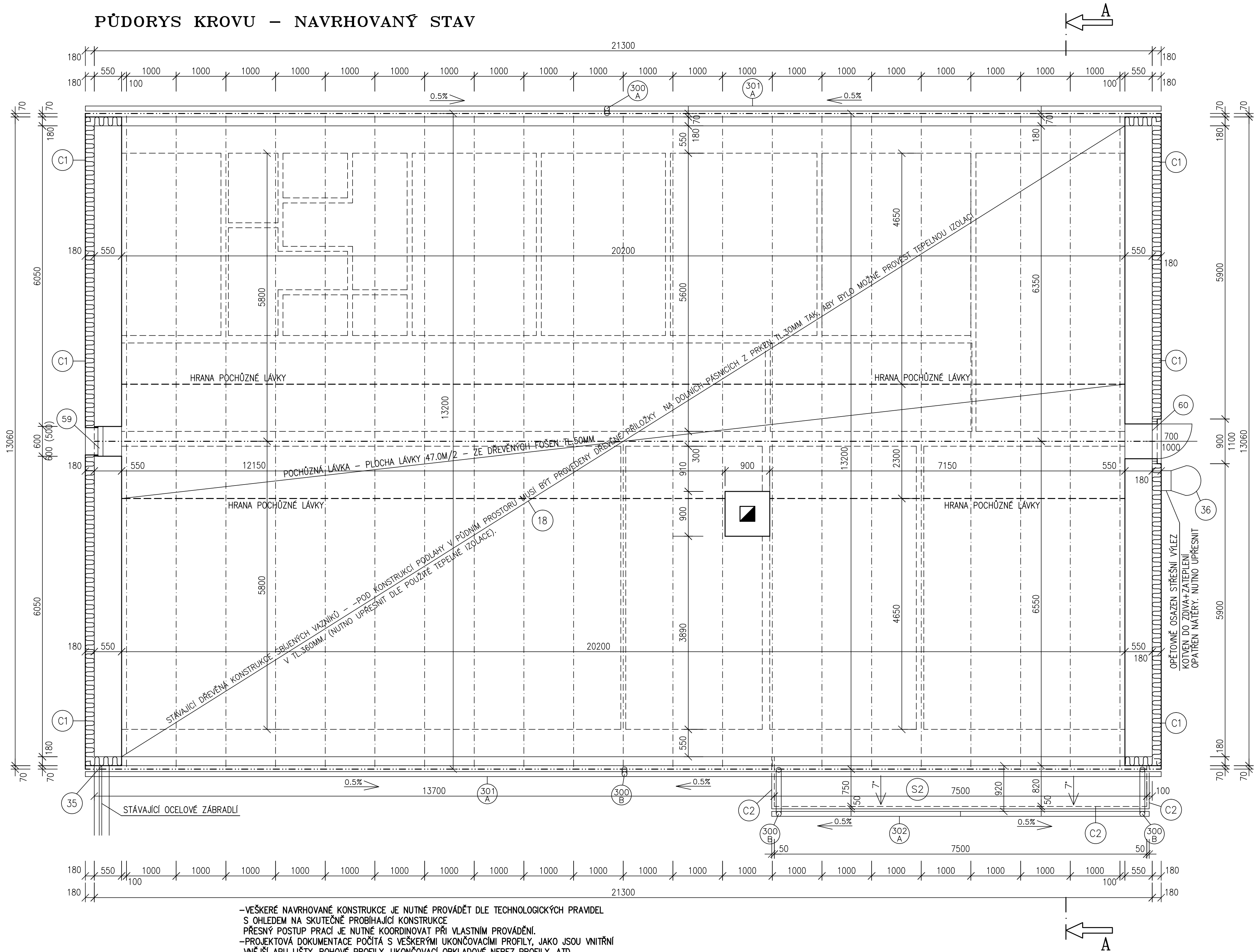


PŮDORYS KROVU – NAVRHOVANÝ STAV



-VEŠKERÉ NAVRHOVANÉ KONSTRUKCE JE NUTNÉ PROVÁDĚT DLE TECHNOLOGICKÝCH PRAVIDEL S OHLEDEM NA SKUTEČNÉ PROBIHAJÍCÍ KONSTRUKCE
-PŘESNÝ POSTUP PRACÍ JE NUTNÉ KOORDINOVAT PŘI VLASTNÍM PROVÁDĚNÍ.
-PROJEKTOVÁ DOKUMENTACE POČÍTÁ S VEŠKERÝMI UKONČOVACÍMI PROFILY, JAKO JSOU VNITŘNÍ VNĚJŠÍ APU LÍŠTY, ROHOVÉ PROFILY, UKONČOVACÍ OBKLADOVÉ NEREZ PROFILY, ATD.
-PŘESNÁ POLOHA PROSTUPŮ MUSÍ BÝT UPŘESNĚNA PŘI REALIZACI S OHLEDEM NA SKUTEČNÉ PROBIHAJÍCÍ STÁVAJÍCÍ KONSTRUKCE. NUTNO UPŘESNIT S DODAVATELEM PŘI REALIZACII!
-PROJEKTOVÁ DOKUMENTACE POČÍTÁ S VYSPRÁVENÍM STÁVAJÍCÍCH VNITŘNÍCH A VENKOVNÍCH OMÍTEK V STÁVAJÍCÍCH OSTĚNÍ A NADPRAŽÍ Z DŮVODU VÝMĚNY OKEN.
-PROJEKTOVÁ DOKUMENTACE POČÍTÁ S VNITŘNÍ VÝMALBOU V MÍSTĚ OSTĚNÍ, NADPRAŽÍ A PARAPETŮ.
-PROJEKTOVÁ DOKUMENTACE POČÍTÁ S OČIŠTĚNÍM STÁVAJÍCÍ FASÁDY TLAKOVOU VODOU.
-PROJEKTOVÁ DOKUMENTACE POČÍTÁ S VYSPRÁVENÍM STÁVAJÍCÍCH VENKOVNÍCH OMÍTEK NA OBJEKTU V ROZSAHU 20% Z CELKOVÉ PLOCHY. KONEČNÁ PLOCHA BUDE FAKTUROVÁNA NA ZÁKLADĚ SKUTEČNOSTI A ODSOUHLAŠENÍ "IDS".
-PROJEKTOVÁ DOKUMENTACE POČÍTÁ V MÍSTĚ VYBOURANÝCH PRVKŮ SE ZAPRAVENÍM OMÍTEK!!
-ZALOŽENÍ ZATEPLENÍ BUDE PROVEDENO POMOCÍ ZÁKLÁDÁČHO PROFILU 20-40MM NAD STÁVAJÍCÍ ASFALTOVÉ PLOCHY. NUTNO UPŘESNIT PŘI REALIZACI.
-NA CELÉM OBJEKTU BUDE NOVÁ HROMOSVODNÁ SOUSTAVA NA STŘEŠNÍ KONSTRUKCI A OBVODOVÉM ZDIVU.

-V CELÉM PROSTORU GARÁŽE BUDE KOMPLETNĚ PROVEDENA VÝMALBA
-VEŠKERÉ KOTVENÍ, DETAILS PROVÁDĚT DLE TECHNICKÝCH LISTŮ PŘEDEPSANÝCH VÝROBCEM!!
-POPŘÍPADĚ UPŘESNIT PŘI REALIZACI.
-VEŠKERÉ NOVÉ KLEMPÍŘSKÉ PRÁCE BUDOU PROVEDENY Z POPLASTOVANÉHO (LAKOVANÉHO) PLECHU V TECHNOLOGII POUŽITÉHO PLECHU.
-NOVĚ PROVEDENY DEŠTOVÉ SVODY A ŽLABY.
-PROJEKTOVÁ DOKUMENTACE POČÍTÁ A OPĚTOVNÝM OSAZENÍM VEŠKERÝCH DEMONTOVANÝCH PRVKŮ NA FASÁDĚ.

VEŠKERÉ PRÁCE JE NUTNÉ PROVÁDĚT S OHLEDEM NA SKUTEČNÉ PROBIHAJÍCÍ KONSTRUKCE A STÁVAJÍCÍ STAV STAVEBNÍCH KONSTRUKCÍ A SKUTEČNOST ZOHLEDNIT PŘI VLASTNÍM PROVÁDĚNÍ. NUTNO DBÁT ZVÝŠENÉ OPATRNOSTI. VEŠKERÉ NOVÉ SKUTEČNOSTI JE NUTNÉ KONZULTOVAT S PROJEKTANTEM A INVESTOREM!!

-POCHOZÍ PODLAHA V PŮDNÍM PROSTORU JE POČÍTÁNA DLE PROJEKTOVÉ DOKUMENTACE
PROVEDENA Z FOŠEN TL.50MM
-POD KONSTRUKCÍ PODLAHY V PŮDNÍM PROSTORU MUSÍ BÝT PROVEDENY DŘEVĚNÉ PŘÍLOŽKY NA DOLNÍCH PÁSNICÍCH Z PRKŤ TL.30MM TAK, ABY BYLO MOŽNÉ PROVĚST TEPELNŮU IZOLACI V TL.360MM. (NUTNO UPŘESNIT DLE POUŽITÉ TEPELNÉ IZOLACE).

LEGENDA HMOT

- (C1) ZATEPLENÍ OBVODOVÉHO ZDIVA-KONTAKTNÍ ZATEPLOVACÍ SYSTÉM S OBKLADEM Z POLYSTYRENU EPS TL.180M (lambda 0,039 W/mK) OPATŘENO SILIKONOVOU PROBARVENOU OMÍTKOU VČETNĚ TMELŮ A TKANINY (DLE TECHNOLOGIE), VEL. ZRN 1.5MM, HLAZENÁ
ZATEPLENÍ OSTĚNÍ U OKENNÍCH OTVORŮ, KONTAKTNÍM ZATEPLOVACÍM SYSTÉMEM, POLYSTYREN EPS 20-40MM SE SILIKONOVOU, OPATŘENO SILIKONOVOU PROBARVENOU OMÍTKOU, VEL. ZRN 1.5MM HLAZENÁ.
NADPRAŽÍ U VŠECH OTVORŮ ŘEŠENO ROHOVÝM PVC PROFILEM S OKAPNIČKOU!!
BARVA - VIZ POHLEDY - NUTNO UPŘESNIT NA ZÁKLADĚ FORMOU VZORKŮ!!
- (C2) ZATEPLENÍ PŘÍSTŘEŠKU NAD VSTUPEM-KONTAKTNÍ ZATEPLOVACÍ SYSTÉM S OBKLADEM Z POLYSTYRENU EPS TL.50M (lambda 0,039 W/mK), OPATŘENO SILIKONOVOU PROBARVENOU OMÍTKOU VČETNĚ TMELŮ A TKANINY (DLE TECHNOLOGIE), VEL. ZRN 1.5MM, HLAZENÁ
ZATEPLENÍ PROVEDENO NA PODHLEDU A ČELA ŘÍMSY
BARVA - VIZ POHLEDY - NUTNO UPŘESNIT NA ZÁKLADĚ FORMOU VZORKŮ!!
- (C3) ZATEPLENÍ ŘÍMSY-KONTAKTNÍ ZATEPLOVACÍ SYSTÉM S OBKLADEM Z POLYSTYRENU EPS TL.50M (lambda 0,039 W/mK), OPATŘENO SILIKONOVOU PROBARVENOU OMÍTKOU VČETNĚ TMELŮ A TKANINY (DLE TECHNOLOGIE), VEL. ZRN 1.5MM, HLAZENÁ
ZATEPLENÍ PROVEDENO NA PODHLEDU A ČELA ŘÍMSY VČETNĚ DŘEVĚNÝCH ZÁKLÁDÁČÍCH PROFILŮ.
BARVA - VIZ POHLEDY - NUTNO UPŘESNIT NA ZÁKLADĚ FORMOU VZORKŮ!!

- (35) STÁVAJÍCÍ UPRAVENÉ (ODŘÍZNUTÉ) OCELOVÉ ZÁBRADLÍ BUDE OČIŠTĚNO, OPATŘENO 2xZÁKLADNÍM NÁTĚREM+2xVRCHNÍM NÁTĚREM. BARVA-ŠEDÁ. OPATŘENO
- (36) STÁVAJÍCÍ DEMONTOVANÝ OCELOVÝ VÝLEZ DO PŮDNÍHO PROSTORU BUDE OPĚTOVNĚ POUŽIT (PŘIKOTVEN) DO STÁVAJÍCÍHO ZDIVA PŘES ZATEPLENÍ. KOTVENÍ PRVKY PROSTAVENY. OCELOVÝ VÝLEZ BUDE OČIŠTĚN, OPATŘEN 2xZÁKLADNÍM NÁTĚREM+2xVRCHNÍM NÁTĚREM. BARVA-ŠEDÁ.

SKLADBA STŘECHY

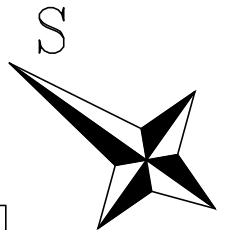
- (S2) NAVRHOVANÁ SKLADBA
-FALCOVANÝ PLECH, POPLASTOVANÝ (VČETNĚ VEŠKERÝCH UKONČOVACÍCH PROFILŮ OBLOŽENÍ STĚN ATD.
-VÍCEVRSTVÁ POLYPROPYLENOVÁ FÓLIE S NAKAŠÍROVANOU STRUKTUROVANOU ROHOŽÍ Z POLYPROPYLENOVÝCH VLÁKEN. PLOŠNÁ HMOTNOST FÓLIE 150 G.M-2, CELKOVÁ PLOŠNÁ HMOTNOST 500 G.M-2. EKVIVALENTNÍ DIFUZNÍ TLOUŠŤKA 0,02 M. OHEBNOST ZA NÍZKÝCH TEPLŮT
- STÁVAJÍCÍ SKLADBA
-SPÁDOVÁ VRSTVA Z BETONU
-BETONOVÁ KONSTRUKCE PŘÍSTŘEŠKU

LEGENDA HMOT

- (S2) STÁVAJÍCÍ ZDIVO - CIHLY PLNĚ PÁLENÉ, ROZMĚRY 290x140x65MM
- (S2) POLYSTYREN EPS 50, 180MM
ZALOŽENÍ OBJEKTU PROVEDENO Z POLYSTYRENU XPS TL.160MM
DO VÝŠKY +3.525M OD ZÁKLÁDÁČÍCH PROFILŮ, (NUTNO UPŘESNIT PŘI REALIZACI)

POZNÁMKA

-VŠECHNY HLOUBKY JSOU VZTAŽENY K +0.000
-VEŠKERÉ PRÁCE PROVÁDĚT DLE PLATNÝCH NŮREM A TECHNOLOGICKÝCH PRAVIDEL S OHLEDEM NA DODRŽOVÁNÍ ZÁKONA Č.309/2007 Sb. A NV Č.591/2006 Sb. A NV Č.362/2005 Sb.
-POKUD DOJDE PŘI PROVÁDĚNÍ K NEJASNOSTEM, ČI NEPŘEDVÍDATELNÝM OKOLNOSTEM JE NUTNÉ PŘIZVAT PROJEKTANTA K UPŘESNĚNÍ POSTUPU PRACÍ
-STAVEBNÍ ÚPRAVY PROVÁDĚT A KOORDINOVAT DLE ROZVODŮ JEDNOTLIVÝCH PROFESÍ S UPŘESNĚNÍM PŘI REALIZACI
-POZNÁMKY PLATÍ PRO VŠECHNY VÝKRESY



±0.000=1.NADZEMNÍ PODLAŽÍ		Paré číslo:	
Vypracoval		Zodpovědný projektant	
ING. JOSEF SLABÝ		ING. JOSEF SLABÝ	
Investor:		KSÚSV, příspěvková organizace KOSOVSKÁ 1122/16, 586 01 JIHLAVA	
Stavba:		Revitalizace areálu CM náměstí nad Oslavou	
Objekt:		Dokumentace pro provádění stavby	
Soubor:		SO 01 - administrativní objekt	
Část,profese		D. ARCHITEKTONICKÉ A STAVEBNÉ TECHNICKÉ ŘEŠENÍ	
Obsah:		Půdorys krovu - navrhovaný stav	
obchodní projekt spol.s r.o. Pod Příkopem 6 586 01 Jihlava tel./fax.:567310167 IČO: 15529428		Zak. číslo	25/06/2024
		Datum	06/2024
		Stupeň	PDPS
		Formát	8A4
		Měřítko	1:50
		Příloha č.	22